



A



TAZ 043 TAZA AMMY

MATERIAL: Cerámica
MEDIDA: 9.4 x 9 cm
ÁREA DE IMPRESIÓN: 5 x 6 cm
TÉCNICA DE IMPRESIÓN: Serigrafía /
Tampografía / Grabado en Arena
CAPACIDAD: 16 Oz
COLORES: A/N/R/O/V



O



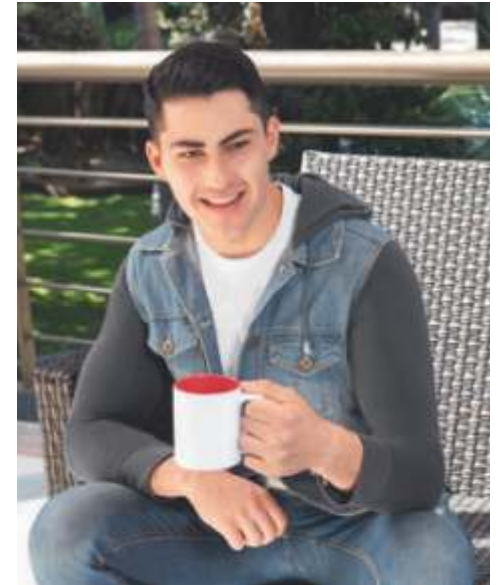
N



TAZ 036

TAZA PARA SUBLIMAR PANAJI

MATERIAL: Cerámica
MEDIDA: 8,2 x 9,5 cm
ÁREA DE IMPRESIÓN: 6 x 7 cm
TÉCNICA DE IMPRESIÓN: Sublimación / Termocalca
CAPACIDAD: 11 Oz
COLORES: A/N/O/R/V



Taza para sublimar.

TAZ 037

TAZA PARA SUBLIMAR MARGAO

MATERIAL: Cerámica
MEDIDA: 8 x 10,5 cm
ÁREA DE IMPRESIÓN: 6 x 7 cm
TÉCNICA DE IMPRESIÓN: Sublimación / Termocalca
CAPACIDAD: 11 Oz
COLORES: A/N/R



Bordados
MONTERREY
DESDE 1992
UNIFORMES INDUSTRIALES





TAZ 035
 TAZA PARA SUBLIMAR RANIJI

MATERIAL: Cerámica
 MEDIDA: 8,6 x 15 cm
 ÁREA DE IMPRESIÓN: 5 x 8 cm
 TÉCNICA DE IMPRESIÓN: Sublimación / Termocalca
 CAPACIDAD: 17 Oz
 COLORES: Blanco



TAZ 015
 TAZA PARA SUBLIMAR FRISIA

MATERIAL: Cerámica
 MEDIDA: 8 x 9,6 cm
 ÁREA DE IMPRESIÓN: 5,5 x 5,5 cm
 TÉCNICA DE IMPRESIÓN: Sublimación / Termocalca
 CAPACIDAD: 11 Oz
 COLORES: Blanco
 COLORES GTM: Blanco



TAZ 048
 TAZA MIRLA

MATERIAL: Cerámica
 MEDIDA: 6,5 x 18,5 cm
 ÁREA DE IMPRESIÓN: 5 x 6 cm
 TÉCNICA DE IMPRESIÓN: Serigrafía / Tampografía
 CAPACIDAD: 14 Oz
 COLORES: Blanco





TAZ 019
TAZA KABBI



MATERIAL: Cerámica
MEDIDA: 8 x 9.5 cm
ÁREA DE IMPRESIÓN: 5.5 x 5.5 cm
TÉCNICA DE IMPRESIÓN: Serigrafía
CAPACIDAD: 11 Oz
COLORES: A/P/R/V/Y



R

Y

V

P

TAZ 003
TAZA VERONA



MATERIAL: Cerámica
MEDIDA: 8 x 9.4 cm
ÁREA DE IMPRESIÓN: 5.3 x 5.9 cm
TÉCNICA DE IMPRESIÓN: Grabado en Arena / Serigrafía / Termocalca
CAPACIDAD: 11 Oz
COLORES: A/N/R/V/Y
COLORES GTM: N/R/Y



R

V

A

Y



TAZ 044 TAZA ATZIRI

MATERIAL: Cerámica
MEDIDA: 7 x 8.6 cm
ÁREA DE IMPRESIÓN: 5 x 5.5 cm
TÉCNICA DE IMPRESIÓN: Serigrafía / Tampografía
CAPACIDAD: 11 Oz
COLORES: A/B/O/R/V/Y



Y



Taza para sublimación de cerámica termosensible que cambia de color al verterle agua caliente.
Al enfriarse la taza vuelve a su color original.




TAZ 042 TAZA MÁGICA PARA SUBLIMAR

MATERIAL: Cerámica
MEDIDA: 8.1 x 9.5 cm
ÁREA DE IMPRESIÓN: 6 x 7 cm
TÉCNICA DE IMPRESIÓN: Sublimación
CAPACIDAD: 11 Oz
COLORES: Negro





TAZ 001
TAZA ESPIRIT

MATERIAL: Cerámica
MEDIDA: 8 x 9,5 cm
ÁREA DE IMPRESIÓN: 5,5 x 5,5 cm
TÉCNICA DE IMPRESIÓN: Grabado en Arena /
Serigrafía / Termocalca
CAPACIDAD: 11 Oz
COLORES: A/AR/B/N/O/R/V
 COLORES GTM: AR/O/R/V



B



N



A



V



O



AR

TAZ 002
TAZA DOLCE

MATERIAL: Cerámica
MEDIDA: 8,6 x 11,6 cm
ÁREA DE IMPRESIÓN: 5,2 x 6,6 cm
TÉCNICA DE IMPRESIÓN: Grabado en Arena /
Serigrafía / Termocalca
CAPACIDAD: 15 Oz
COLORES: A/N/R/V/Y
 COLORES GTM: R/Y



R



Y



A



N



G



TAZ 028
TAZA MORTERATSCH

MATERIAL: Porcelana
MEDIDA: 9 x 9.5 cm
ÁREA DE IMPRESIÓN: 6 x 6 cm
TÉCNICA DE IMPRESIÓN: Grabado en Arena /
Serigrafía / Termocalca
CAPACIDAD: 13 Oz
COLORES: B/G/N



B



N



V



TAZ 026
TAZA RIMO

MATERIAL: Cerámica
MEDIDA: 9 x 10.2 cm
ÁREA DE IMPRESIÓN: 6 x 6 cm
TÉCNICA DE IMPRESIÓN: Grabado en Arena /
Serigrafía / Termocalca
CAPACIDAD: 13 Oz
COLORES: A/N/O/R/V



R



A



N



O



SISTEMA DE SUCCIÓN

TAZ 005
TAZA MOFFY



MATERIAL: Cerámica
MEDIDA: 8.3 x 10.3 cm
ÁREA DE IMPRESIÓN: 5.6 x 5.9 cm
TÉCNICA DE IMPRESIÓN: Grabado en Arena / Serigrafía / Termocalca
CAPACIDAD: 11 Oz
COLORES: A/N/R



TAZ 040
TAZA ANSAN



MATERIAL: Cerámica
MEDIDA: 11 x 8.5 cm
ÁREA DE IMPRESIÓN: 6 x 4 cm
TÉCNICA DE IMPRESIÓN: Grabado en Arena / Serigrafía / Tampografía
CAPACIDAD: 15 Oz
COLORES: A/N/R



TAZ 025
TAZA ANZAC



MATERIAL: Cerámica
MEDIDA: 10 x 11 cm
ÁREA DE IMPRESIÓN: 6.5 x 6.5 cm
TÉCNICA DE IMPRESIÓN: Grabado en Arena / Serigrafía / Tampografía
CAPACIDAD: 16 Oz
COLORES: Blanco



Incluye chupón de succión que permite la fijación a la superficie evitando el derrame por accidente. No usar en microondas ni lavavajillas. Incluye caja de regalo.



TAZ 03A
TAZA SAIMAA

MATERIAL: Cerámica
MEDIDA: 9.5 x 11 cm
ÁREA DE IMPRESIÓN: 6 x 7 cm
TÉCNICA DE IMPRESIÓN: Grabado en Arena /
Serigrafía / Tampografía
CAPACIDAD: 11 Oz
COLORES: B/G/N



TAZ 02B
TAZA NORTIA

MATERIAL: Porcelana
MEDIDA: 9.3 x 10 cm
ÁREA DE IMPRESIÓN: 6 x 6 cm
TÉCNICA DE IMPRESIÓN: Grabado en Arena /
Serigrafía / Tampografía / Termocalca
CAPACIDAD: 14 Oz
COLORES: A/B/G/R



TAZ 032 TAZA AMPAT

MATERIAL: Cerámica
MEDIDA: 8 x 12 cm
ÁREA DE IMPRESIÓN: 5 x 5 cm
TÉCNICA DE IMPRESIÓN: Grabado en Arena /
Serigrafía / Termocalca
CAPACIDAD: 13 Oz
COLORES: A/O/V



O



V



A

Incluye caja de regalo.

TAZ 022 TAZA COLORE

MATERIAL: Cerámica
MEDIDA: 8 x 9,6 cm
ÁREA DE IMPRESIÓN: 5,5 x 5,5 cm
TÉCNICA DE IMPRESIÓN: Láser / Serigrafía
CAPACIDAD: 11 Oz
COLORES: R/V

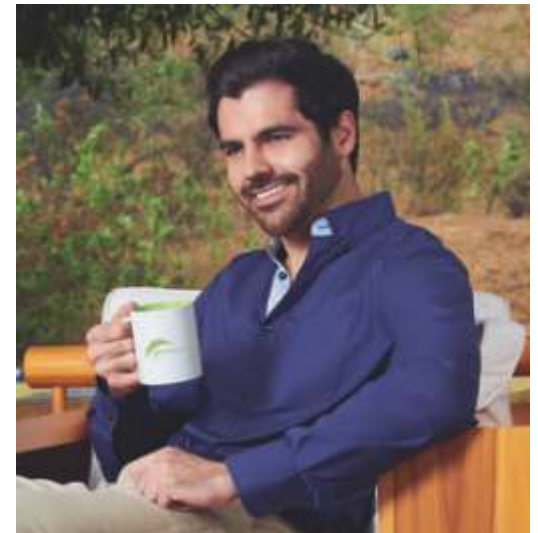


V



R

Bordados
MONTERREY
DESDE 1992
UNIFORMES INDUSTRIALES





TAZ 021
TAZA ANNECY

MATERIAL: Cerámica / Silicón
 MEDIDA: 9.3 x 11.5 cm
 ÁREA DE IMPRESIÓN: 6.5 x 6.5 cm
 TÉCNICA DE IMPRESIÓN: Grabado en Arena /
 Serigrafía / Termocalca
 CAPACIDAD: 17 Oz
 COLORES: A/O/R/V



TAZ 027
TAZA GILLEN

MATERIAL: Cerámica / Silicón
 MEDIDA: 8.5 x 15.2 cm
 ÁREA DE IMPRESIÓN: 6 x 9 cm
 TÉCNICA DE IMPRESIÓN: Grabado en Arena /
 Serigrafía / Termocalca
 CAPACIDAD: 17 Oz
 COLORES: A/G/O/R/V



R



A



O



G



R



A



V

TAZ 010 TAZA MARSELLA

MATERIAL: Cerámica / Silicón
 MEDIDA: 8,2 x 12,2 cm
 ÁREA DE IMPRESIÓN: 3,7 x 5,3 cm
 TÉCNICA DE IMPRESIÓN: Grabado en Arena / Serigrafía / Termocalca
 CAPACIDAD: 11 Oz
 COLORES: A/N/R



A

N



R



BEBIDAS / TAZAS

Cuenta con base de silicón. No usar en microondas ni lavavajillas.

TMPS 26 TAZA TÉRMICA BURGOS

MATERIAL: Plástico / Acero Inoxidable
 MEDIDA: 9 x 12 cm
 ÁREA DE IMPRESIÓN: 5,9 x 6,2 cm
 TÉCNICA DE IMPRESIÓN: Serigrafía / Tampografía
 CAPACIDAD: 12 Oz
 COLORES: A/N/R/T/Y
 COLORES GTM: A/N/R/T/Y



R

T

Y

A

N



V



Doble pared. Incluye válvula de seguridad giratoria con tapa de presión.
 No usar en microondas ni lavavajillas.



TAZ 012 TAZA TAURÉ

MATERIAL: Porcelana / Acero Inoxidable
MEDIDA: 9 x 10,3 cm
ÁREA DE IMPRESIÓN: 6,5 x 4 cm Porcelana / 4 x 1,5 cm Metal
TECNICA DE IMPRESIÓN: Láser / Pantógrafo / Tampografía
CAPACIDAD: 12 Oz
COLORES: A/R/S



A



R



S

Bordados
MONTERREY
DESDE 1992
UNIFORMES INDUSTRIALES

Incluye caja de regalo. No usar en microondas ni lavavajillas.



TAZ 011 TAZA IRON

MATERIAL: Cerámica / Acero Inoxidable
MEDIDA: 8,7 x 11,9 cm
ÁREA DE IMPRESIÓN: 5 x 3,8 cm Cerámica / 4,6 x 3 cm Metal
TECNICA DE IMPRESIÓN: Láser / Pantógrafo / Tampografía
CAPACIDAD: 11 Oz
COLORES: B/N/R



R




B



N

TAZ 031 TAZA FIORLAND

MATERIAL: Cerámica / Bambú
MEDIDA: 10 x 11 cm
ÁREA DE IMPRESIÓN: 6 x 6 cm
TÉCNICA DE IMPRESIÓN: Grabado en Arena / Serigrafía / Tampografía
CAPACIDAD: 16 Oz
COLORES: B/N
 COLORES GTM: B/N



B



N

Cuenta con base de bambú. No usar en microondas ni lavavajillas.

TAZ 038 TAZA BIKANER

MATERIAL: Porcelana / Corcho
MEDIDA: 7.8 x 10 cm
ÁREA DE IMPRESIÓN: 6 x 4 cm
TÉCNICA DE IMPRESIÓN: Serigrafía / Tampografía
CAPACIDAD: 9.1 Oz
COLORES: B/N



Bordados
MONTERREY
DESDE 1992
UNIFORMES INDUSTRIALES



N



B





B



N



TAZ 045
TAZA MALI

MATERIAL: Porcelana / Madera / Acero Inoxidable
MEDIDA: 8.4 x 10.8 cm
ÁREA DE IMPRESIÓN: 6 x 6 cm
TÉCNICA DE IMPRESIÓN: Serigrafía / Tampografía
CAPACIDAD: 11 Oz
COLORES: B/N

Bordados
MONTERREY
DESDE 1992
UNIFORMES INDUSTRIALES

Incluye tapa y cuchara.



TAZ 047
TAZA MARIELLA

MATERIAL: Cerámica / Acero Inoxidable / Madera
MEDIDA: 6.8 x 16.4 cm
ÁREA DE IMPRESIÓN: 5 x 5 cm
TÉCNICA DE IMPRESIÓN: Serigrafía / Tampografía
CAPACIDAD: 16 Oz
COLORES: B/N



N



B



TAZ 024 TAZA KINSALE

MATERIAL: Acero Inoxidable / Plástico
MEDIDA: 10.5 x 13 cm
ÁREA DE IMPRESIÓN: 7 x 7 cm
TECNICA DE IMPRESIÓN: Láser / Pantógrafo / Serigrafía / Tampografía
CAPACIDAD: 14 Oz
COLORES: Plata
COLORES GTM: Plata



Bordados
MONTERREY
DESDE 1992
UNIFORMES INDUSTRIALES

Doble pared. No usar en microondas ni lavavajillas.



TAZ 033 TAZA KILIA

MATERIAL: Acero Inoxidable / Plástico / Corcho
MEDIDA: 8.5 x 12 cm
ÁREA DE IMPRESIÓN: 6 x 5 cm
TECNICA DE IMPRESIÓN: Láser / Pantógrafo / Serigrafía / Tampografía
CAPACIDAD: 300 ml
COLORES: A/G/R
COLORES GTM: Gris Oxford



G

R



A





TAZ 046
 TAZA NEUE

MATERIAL: Acero Inoxidable / Plástico
 MEDIDA: 71 x 10.5 cm
 ÁREA DE IMPRESIÓN: 4 X 5 cm
 TÉCNICA DE IMPRESIÓN: Láser / Serigrafía / Tampografía
 CAPACIDAD: 11 Oz
 COLORES: Plata



TAZ 029
 SET DE TAZAS IMAO

MATERIAL: Cerámica / Bambú
 MEDIDA: 20 x 13 cm
 ÁREA DE IMPRESIÓN: 3.5 x 3.5 cm Taza / 15 x 2 cm Base
 TÉCNICA DE IMPRESIÓN: Láser / Serigrafía
 CAPACIDAD: 8 Oz
 COLORES: Blanco



Incluye dos tazas, dos porta tazas de bambú y caja de regalo.



Bordados
MONTERREY
 DESDE 1992
UNIFORMES INDUSTRIALES



SISTEMA DE SUCCIÓN



SISTEMA DE SUCCIÓN

TAZ 030
TAZA JANNU

MATERIAL: Plástico / Acero Inoxidable
 MEDIDA: 9.2 x 14.2 cm
 ÁREA DE IMPRESIÓN: 6 x 6 cm
 TÉCNICA DE IMPRESIÓN: Serigrafía / Tampografía
 CAPACIDAD: 13 Oz
 COLORES: Gris con Blanco



Doble pared. Incluye tapa y chupón de succión que permite la fijación a la superficie evitando el derrame por accidente. No usar en microondas ni lavavajillas.

TAZ 018
TAZA ATBARA

MATERIAL: Plástico / Acero Inoxidable
 MEDIDA: 9.8 x 13.2 cm
 ÁREA DE IMPRESIÓN: 5 x 5 cm
 TÉCNICA DE IMPRESIÓN: Serigrafía / Tampografía
 CAPACIDAD: 16 Oz
 COLORES: Blanco
 COLORES GTM: Blanco



Doble pared. Incluye tapa y chupón de succión que permite la fijación a la superficie evitando el derrame por accidente. No usar en microondas ni lavavajillas.