

# BOLSA MORRAL



## SIN 235 BOLSA-MOCHILA ASTORGA



MATERIAL: Non Woven  
MEDIDA: 37 x 44.5 cm  
ÁREA DE IMPRESIÓN: 26 x 33 cm  
TÉCNICA DE IMPRESIÓN: Serigrafía  
COLORES: A/AC/B/M/N/O/P/R/V/Y  
COLORES GTM: A/B/O/P/R/V/Y



P Y M O



R B N AC A



V



TEXTILES / BOLSAS

## SIN 107 BOLSA-MOCHILA SIMME

MATERIAL: Non Woven  
MEDIDA: 34 x 43 cm  
ÁREA DE IMPRESIÓN: 13 x 20 cm  
TÉCNICA DE IMPRESIÓN: Serigrafía  
COLORES: A/B/O/R/V  
COLORES GTM: A/B/R



R B V



O

*Bordados*  
**MONTERREY**  
DESDE 1992  
UNIFORMES INDUSTRIALES



A

M

N



B

P

Y

O



V



**SIN 219**  
 BOLSA-MOCHILA PASTRANA

MATERIAL: Non Woven  
 MEDIDA: 35.5 x 41.5 cm  
 ÁREA DE IMPRESIÓN: 24 x 30 cm  
 TÉCNICA DE IMPRESIÓN: Serigrafía  
 COLORES: A/AC/B/M/N/O/P/R/Y  
 COLORES GTM: A/B/N/R



AC



R



A

**SIN 322**  
 BOLSA- MOCHILA BAZMAN

MATERIAL: Non Woven  
 MEDIDA: 31.5 x 40 cm  
 ÁREA DE IMPRESIÓN: 20 x 20 cm  
 TÉCNICA DE IMPRESIÓN: Serigrafía  
 COLORES: A/N/R



R



N

## SIN 021 BOLSA-MOCHILA PRISMA

MATERIAL: Poliéster  
MEDIDA: 38 x 46,5 cm  
ÁREA DE IMPRESIÓN: 25 x 35 cm  
TÉCNICA DE IMPRESIÓN: Serigrafía  
COLORES: A/B/N/O/P/R/V/Y  
COLORES GTM: A/B/N/O/P/R/V/Y

*Bordados*  
**MONTERREY**  
DESDE 1992  
UNIFORMES INDUSTRIALES



## SIN 102 BOLSA-MOCHILA SUNET

MATERIAL: Poliéster  
MEDIDA: 35,5 x 45 cm  
ÁREA DE IMPRESIÓN: 19 x 22 cm  
TÉCNICA DE IMPRESIÓN: Serigrafía  
COLORES: A/N/R





**SIN 938**  
 BOLSA-MOCHILA PARA SUBLIMAR YOSEM

MATERIAL: Non Woven  
 MEDIDA: 34.5 x 41 cm  
 ÁREA DE IMPRESIÓN: 30 x 30 cm  
 TÉCNICA DE IMPRESIÓN: Sublimación  
 COLORES: Blanco



**SIN 227**  
 BOLSA-MOCHILA OSUNA

MATERIAL: Poliéster  
 MEDIDA: 34 x 43 cm  
 ÁREA DE IMPRESIÓN: 25 x 27 cm  
 TÉCNICA DE IMPRESIÓN: Serigrafía  
 COLORES: A/B/N/O/P/R/V/Y  
 COLORES GTM: A/B/N/R



O



V



Y



B



R



A



P

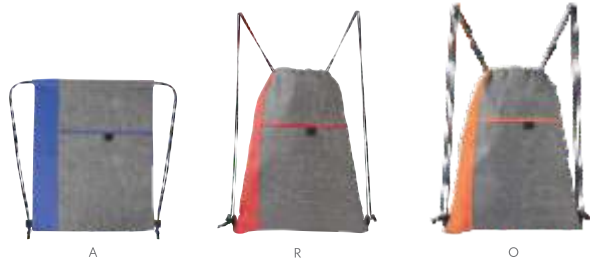


N

**SIN 315**  
**BOLSA-MOCHILA ARACAR**

MATERIAL: Non Woven / Poliéster  
 MEDIDA: 32.5 x 41.5 cm  
 ÁREA DE IMPRESIÓN: 18 x 18 cm  
 TÉCNICA DE IMPRESIÓN: Serigrafía  
 COLORES: A/O/R/V

COLORES GTM: A/R



**SIN 054**  
**BOLSA-MOCHILA BRETÓN**

MATERIAL: Non Woven  
 MEDIDA: 34 x 44.5 cm  
 ÁREA DE IMPRESIÓN: 22 x 12 cm  
 TÉCNICA DE IMPRESIÓN: Serigrafía  
 COLORES: A/B/O/R/V

COLORES GTM: A/R/V



*Bordados*  
**MONTERREY**  
 DESDE 1992  
**UNIFORMES INDUSTRIALES**



R

### SIN 933 BOLSA-MOCHILA ANSHAR

MATERIAL: Poliéster  
 MEDIDA: 36 x 44 cm  
 ÁREA DE IMPRESIÓN: 20 x 18 cm  
 TÉCNICA DE IMPRESIÓN: Serigrafía  
 COLORES: A/N/R

COLORES GTM: N/R



N



A

Bolsa frontal con cierre y tirantes gruesos.



### SIN 103 BOLSA-MOCHILA MAZY

MATERIAL: Poliéster  
 MEDIDA: 33 x 44.5 cm  
 ÁREA DE IMPRESIÓN: 15 x 18 cm  
 TÉCNICA DE IMPRESIÓN: Serigrafía  
 COLORES: A/O/R/V



O



V



A



R



**SIN 220**  
**BOLSA-MOCHILA LORETTO**

MATERIAL: 100% Algodón  
MEDIDA: 32 x 41 cm  
ÁREA DE IMPRESIÓN: 22 x 30 cm  
TÉCNICA DE IMPRESIÓN: Serigrafía  
COLORES: Beige  
 COLORES GTM: Beige

**SIN 405**  
**BOLSA-MOCHILA FUSETA**

MATERIAL: Poliéster  
MEDIDA: 33 x 42 cm  
ÁREA DE IMPRESIÓN: 22 x 15 cm  
TÉCNICA DE IMPRESIÓN: Bordado / Serigrafía  
COLORES: Blanco con Gris

**SIN 203**  
**BOLSA-MOCHILA COIRA**

MATERIAL: Algodón / Corcho  
MEDIDA: 34 x 39,5 cm  
ÁREA DE IMPRESIÓN: 21 x 15 cm  
TÉCNICA DE IMPRESIÓN: Serigrafía  
COLORES: Beige



**SIN 201**  
BOLSA-MOCHILA TRIMMIS

MATERIAL: Poliéster  
MEDIDA: 34 x 41 cm  
ÁREA DE IMPRESIÓN: 17 x 14 cm  
TÉCNICA DE IMPRESIÓN: Serigrafía  
COLORES: A/G  
COLORES GTM: A/G



A



G

Bolsa frontal con cierre. Bolsa lateral de red.



**SIN 019**  
BOLSA-MOCHILA SURF

MATERIAL: Poliéster  
MEDIDA: 36,5 x 45 cm  
ÁREA DE IMPRESIÓN: 25 x 30 cm  
TÉCNICA DE IMPRESIÓN: Serigrafía  
COLORES: A/B/N/R/V  
COLORES GTM: B/O/R



V



B



A



R

*Bordados*  
**MONTERREY**  
DESDE 1992  
UNIFORMES INDUSTRIALES

## SIN 319 BOLSA-MOCHILA KARLOVAC

MATERIAL: Poliéster  
MEDIDA: 36,5 x 44 cm  
ÁREA DE IMPRESIÓN: 22 x 14 cm  
TÉCNICA DE IMPRESIÓN: Serigrafía  
COLORES: A/N/R



R



N



A



Bolsa frontal con cierre.

## SIN 161 BOLSA-MOCHILA IVORY

MATERIAL: Algodón Reciclado  
MEDIDA: 33 x 41 cm  
ÁREA DE IMPRESIÓN: 26 x 30 cm  
TÉCNICA DE IMPRESIÓN: Bordado / Serigrafía  
COLORES: A/BE/G/R



R



G



A



BE

*Bordados*  
**MONTERREY**  
DESDE 1992  
UNIFORMES INDUSTRIALES



A



**SIN 243**  
 BOLSA-MOCHILA CABS

MATERIAL: Algodón / Yute  
 MEDIDA: 37 x 46 cm  
 ÁREA DE IMPRESIÓN: 27 x 20 cm  
 TÉCNICA DE IMPRESIÓN: Serigrafía  
 COLORES: Beige



**SIN 182**  
 BOLSA-MOCHILA DUKES

MATERIAL: Poliéster  
 MEDIDA: 34 x 41 cm  
 ÁREA DE IMPRESIÓN: 22 x 16 cm Abajo / 22 x 6 cm Arriba  
 TÉCNICA DE IMPRESIÓN: Serigrafía  
 COLORES: A/N/R



R



N





**SIN 213**  
 BOLSA-MOCHILA RIDES

MATERIAL: Poliéster  
 MEDIDA: 34.5 x 43 cm  
 ÁREA DE IMPRESIÓN: 18 x 10 cm  
 TÉCNICA DE IMPRESIÓN: Serigrafía  
 COLORES: Gris



Bolsa principal y 2 bolsos frontales con cierre.

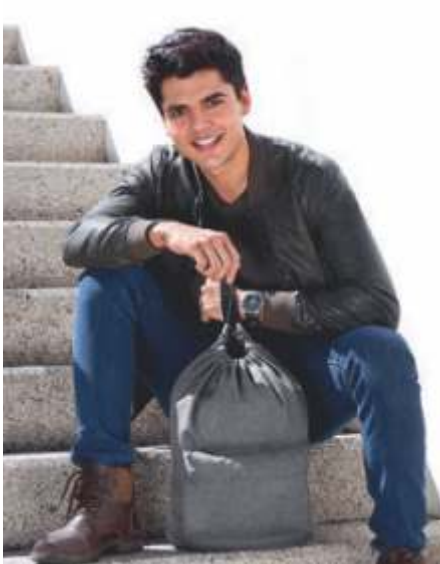
**SIN 217**  
 BOLSA-MOCHILA IZELA



MATERIAL: Poliéster / PVC  
 MEDIDA: 36 x 44 cm  
 ÁREA DE IMPRESIÓN: 18 x 14 cm  
 TÉCNICA DE IMPRESIÓN: Serigrafía  
 COLORES: Gris



Bolsa principal. 2 bolsos frontales con cierre y compartimento interno plastificado.



### SIN 301 BOLSA-MOCHILA ZITE

MATERIAL: Poliéster  
MEDIDA: 38 x 42.5 cm  
ÁREA DE IMPRESIÓN: 20 x 12 cm  
TÉCNICA DE IMPRESIÓN: Serigrafía  
COLORES: Gris

Incluye bolsa frontal con cierre y tirantes gruesos.



tossh

### SIN 231 BOLSA MOCHILA BEAVER

MATERIAL: Poliéster  
MEDIDA: 32 x 42 cm  
ÁREA DE IMPRESIÓN: 15 x 6 cm  
TÉCNICA DE IMPRESIÓN: Serigrafía  
COLORES: Negro